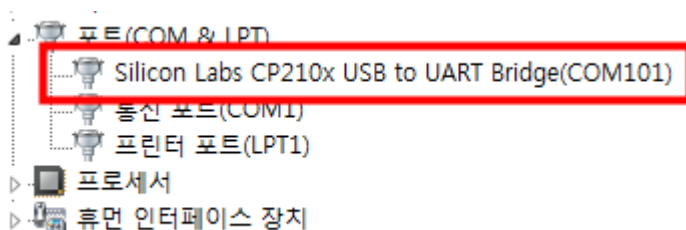


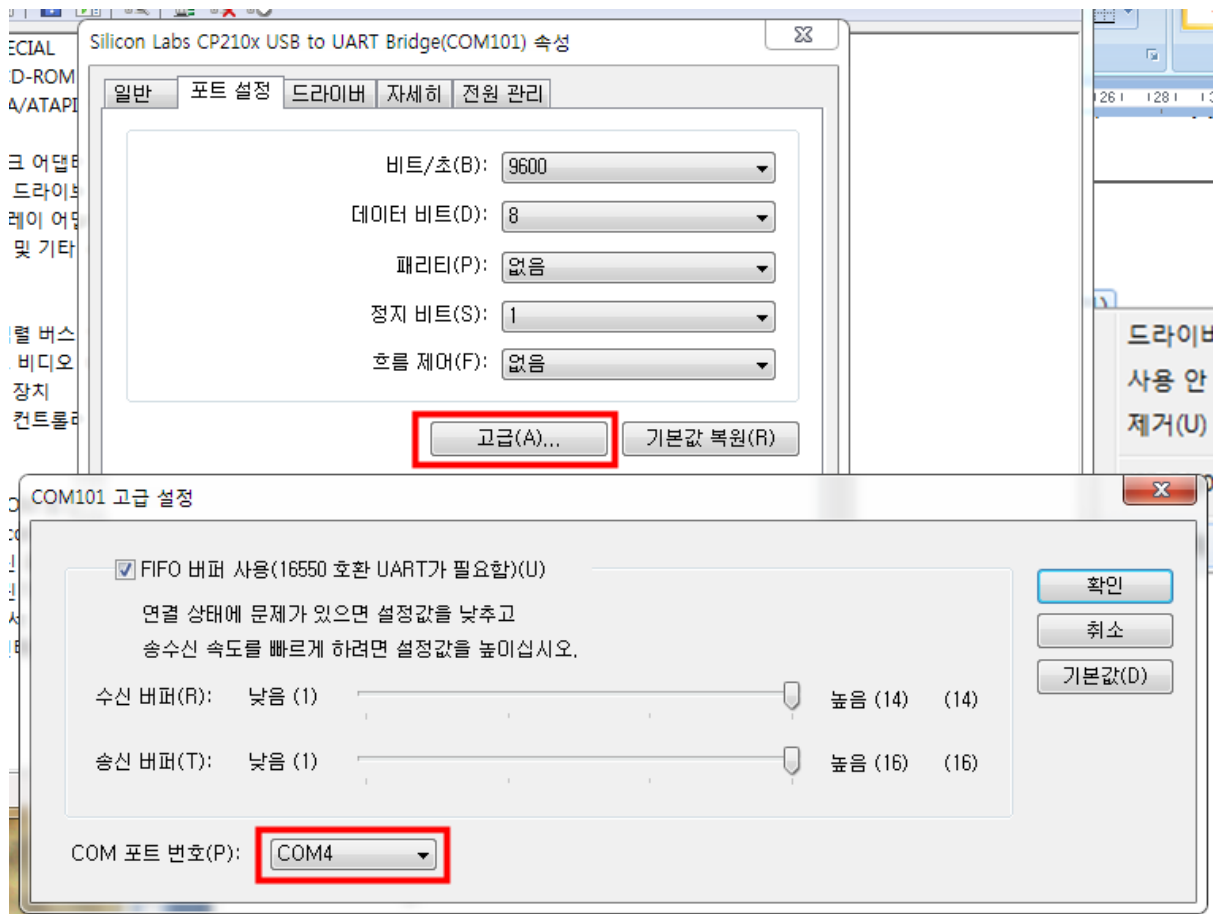
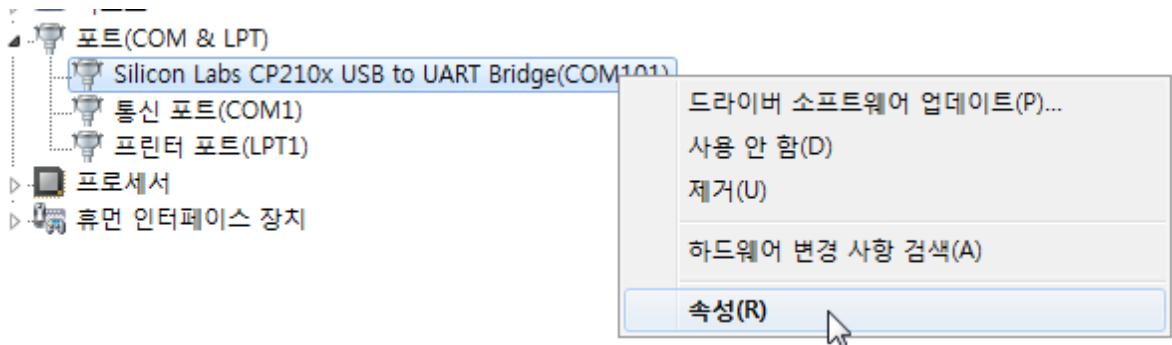
STM32F030 작업을 위해서 Flash Loader를 실행했는데 계속 아래와 같은 에러가 발생하였습니다.



새로운 보드에서 작업을 진행하는 것이라 당연히 보드의 문제라고 생각을 했었는데 그것이 아니고 STM32 Flash Loader의 버그였습니다.



우연히도 USB to Serial의 포트 번호가 100을 넘어가는 COM101 이었고, STM32 Flash Loader에서도 이 포트가 정상적으로 잡히기 때문에 당연히 문제가 없을 것으로 생각했는데 이 포트 번호가 문제였습니다.



강제로 이 포트를 COM4로 변경하였습니다.

이후는 정상 동작을 확인했습니다.

